



CATT Innovation Management GmbH

Nationale Fördermöglichkeiten im IKT-Bereich

Mag. Christa Pacher
CATT Innovation Management

...encouraging the spirit of innovation... © CATT 6.7.2010



CATT Innovation Management GmbH

Unser Service für SIE

IKT- Förderkalender – Top Förderprogramme

TOP Förderprogramme für IKT 2010/2011

Transnationale, europäische Förderungen

Funding	Start	Deadline	Challenges	Förderquote
FP7-ICT-7.Call 778,5 Mio €	28. Sep. 2010	18. Jänner 2011	HEWES Workprogramm 2011/2012 Challenges: 1. Pervasive and Trusted Network and Service Infrastructures (1.3, 1.5, 1.6) 2. Cognitive Systems and Robotics (2.1) 3. Alternative Paths to Components and Systems (3.2, 3.3, 3.4, 3.5, 3.6) 4. Technologies for Digital Content and Languages (4.2) 5. ICT for Health, Ageing Well, Inclusion and Governance – (alle: 5.1, 5.2, 5.3, 5.4, 5.5, 5.6) 6. ICT for low carbon economy (6.2, 6.6) Find a Call: http://cordis.europa.eu/cta7/6/index.cfm	GU: 50% KMU: 75% RTD: 75% Demonstration: 50% ICT 2010 Conference: in Brüssel 27.- 29. Sep. 2010 ICT Partnerschaften: http://www.ideal-ist.net
PPP: Public-Private Partnership	20. Juli 2010	2. Dez. 2010	Factories of the Future (180 Mio. € → NMP/ ICT) Energy Efficient Buildings (19,5 Mio. € → NMP, ICT, Energy, Envir) ICT for Green Cars (20 Mio. € → NMP, ICT, Energy, Envir, Transport) HEW Future Internet (90 Mio. €) http://www.future-internet.eu	
FET-Open (Zustufig I + II)	13. Jan 2010	I: 3. Aug. 2010 II: 7. Dez. 2010	Short Proposal – Batch 10 (5 Seiten) Full Proposal – Batch 10 I: 30. Nov. 2010 II: 17. Mai 2011 Short Proposal – Batch 11 (5 Seiten) Full Proposal – Batch 11	
SME Initiative on Digital Content	1. Feb. 2011	I: 28. Apr. 2011 II: 28. Sep. 2011 (Zustufig)	Challenge 4: Technologies for Digital Content and Languages (STREP, CSA) 35 Mio. €	
FP7-ICT-8.Call 785,5 Mio. €	8. Clll: 26. Juli 2011	17. Jänner 2012	ACHTUNG!!! Im B. Call sind die Challenges 2 und 5 voraussichtlich nicht ausgeschrieben!!!!	

...encouraging the spirit of innovation... © CATT 6.7.2010 1



CATT Innovation Management GmbH

Innovationsscheck

- **Zielgruppe: Kleine**, bisher nicht regelmäßig innovierende Unternehmen
- **Instrument:**
Innovationsscheck max. **€5000**; kein Selbstbehalt;
- **Förderbare Vorhaben:** Ideenstudien, Projektplanung, Technische orientierte Marktstudien, Technologietransferpotenzial-analyse, Beratung/Training, Innovations-management, Partnersuche für Innovationsprojekte, etc.
- **Anbieter:** FH, Uni, außeruniv. F&E Einrichtungen
- **Vergabeprinzip:** first come –first served

...encouraging the spirit of innovation... © CATT 6.7.2010 2



CATT Innovation Management GmbH

FFG - Basisprogramme

- **Thematisch offen**
- Förderung von technisch anspruchsvollen Entwicklungsprojekten
- Förderzeitraum: 12 Monate
- Förderungsmix aus Zuschuss und Darlehen
- Förderungshöhe: 50% (davon ca. 15-25% Barzuschuss)
- Antragstellung laufend
- Einreichung 10 -8 Wochen vor Beiratssitzung
- **Beiratssitzungen 7 mal pro Kalenderjahr**
 - 8. Sep, 21. Okt, 2. Dez.
- **Förderentscheidung ca. 1 Woche später**

...encouraging the spirit of innovation... © CATT 6.7.2010 3



CATT Innovation Management GmbH

NEWS bei den Basisprogrammen

- **Dienstleistungsinnovationen**
Ziel ist es, NeukundInnen aus dem Dienstleistungssektor anzusprechen, Betriebe aus traditionellen Industriebetrieben zu Dienstleistungsinnovationen zu animieren und auf die Möglichkeit von Förderungen auch nicht-technologischer Dienstleistungsinnovationen

Erhöhter Barwert :

- KU: 45%,
- MU 35%,
- GU 25%

- **Quick-Start 2010 für KMU**
→ 5 %iger Konjunkturbonus in Form eines erhöhten Barzuschusses

...encouraging the spirit of innovation... © CATT 6.7.2010 4



CATT Innovation Management GmbH

FFG – Förderung welcher Kosten?

Alle F&E-relevanten Projektkosten bis zu einem serienfähigen Prototypen bzw. einem serienfähigen Verfahren:

- Personalkosten
- Forschungseinrichtungen (Labor, Forschungsinfrastruktur)
- Versuchsanordnungen, Modelle
- sonstiger Sachaufwand (Versuchsmaterial)
- Subaufträge an Dritte
- Reisekosten v.a. bei Arbeitsgemeinschaften
- Patentkosten

...encouraging the spirit of innovation... © CATT 6.7.2010 5




CATT Innovation Management GmbH

FFG – welche Kosten sind nicht förderbar?

- Marketing- und Vertriebskosten
- Mess- und Prüfgeräte
- Einrichtungen zur Aufrechterhaltung der normalen Geschäftstätigkeit, Büroeinrichtung
- außerhalb des Förderzeitraumes angefallene Kosten
- Zum Zeitpunkt der Rechnungsprüfung nicht bezahlte Kosten
- Durch andere Förderungen abgedeckte Kosten
- FERTIGSTELLUNG DES SERIENREIFEN PROTOTYPEN
- Beraterkosten (ausgenommen technische Beratung)

...encouraging the spirit of innovation... © CATT 6.7.2010 6



CATT Innovation Management GmbH

Förderkriterien für Projekt und Firma

<p style="text-align: center;"><u>Technische Qualität</u> Innovationsgehalt Schwierigkeit der Entwicklung (Risiko) Nutzen und Lösungsansatz Umwelt</p>	<p style="text-align: center;"><u>Wirtschaftliche Verwertung</u> Marktaussichten Markterfahrung Verwertung</p>
<p style="text-align: center;"><u>Durchführbarkeit</u> Technisch Finanziell Management und Unternehmensorganisation</p>	
<p style="text-align: center;"><u>Programmrelevanz</u> Additionalität auf Projektebene Additionalität auf Unternehmensebene (Know-how Zuwachs, F&E Dynamik) Volkswirtschaftliche und Soziale Aspekte</p>	

...encouraging the spirit of innovation... © CATT 6.7.2010 7

CATT CATT Innovation Management GmbH

OÖ Forschungsförderung

Erhöhung der FFG-Basisprogramm Förderung durch OÖ Landesmittel bis max. 70 % der Projektkosten

- **Darlehen**
 - Kreditkostenzuschüsse (KKZ)
 - FFG-Haftungen
- **Start up-Bonus**
 - Ökobonus
- **Kooperationsbonus** (Kooperation mit öö. Forschungseinrichtungen)

<http://www.catt.at/download/Forschungsfoerderung.pdf>

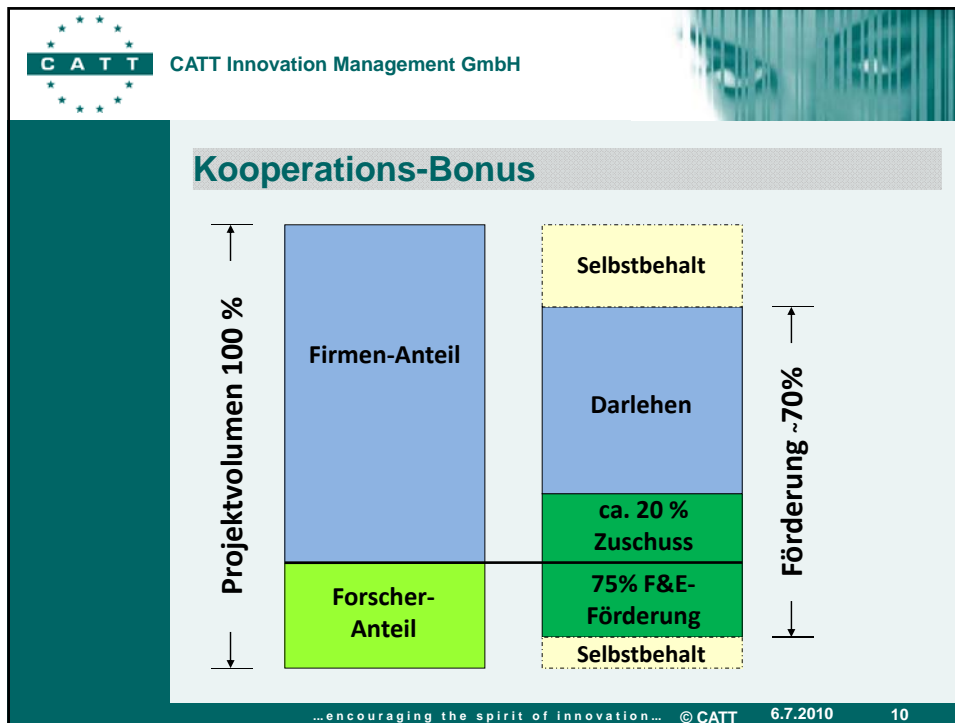
...encouraging the spirit of innovation... © CATT 6.7.2010 8

CATT CATT Innovation Management GmbH

Startup Bonus

Projektvolumen 100 %	Selbstbehalt	
	ca. 30% Darlehen	Darlehen FFG und Land OÖ
	bis 20 % Zuschuss	Startup- Bonus Land OÖ
	ca. 20 % Zuschuss	Zuschuss FFG

...encouraging the spirit of innovation... © CATT 6.7.2010 9



CATT CATT Innovation Management GmbH

Young Experts (Basisprogramme)

- Antragsberechtigt: KMUs (GU ohne F&E Abteilung)
- Was wird gefördert:
 - Diplomarbeiten
 - Dissertationen
 - Bachelor- und Master Thesis
 - Junior Researchers
 - Post Docs

... **im Rahmen von F&E-Projekten** aus dem Bereich Industrieller Forschung oder Experimenteller Entwicklung

...encouraging the spirit of innovation... © CATT 6.7.2010 11



CATT Innovation Management GmbH

Young Experts

- **Förderbare Kosten:**
 - **Diplomarbeiten und Dissertationen:**
max. 50% der Personalkosten von Bachelors, Diplomand- und DissertantInnen sowie des betreuenden F&E-Personals
 - **Junior Researcher:**
AkademikerIn mit max. 5 jähriger F&E-Tätigkeit
max. 60% der Personalkosten
 - **Post Docs:**
abgeschlossene Diss., mind. 6 Monate F&E-Tätigkeit und Studienabschluss liegt nicht länger als 10 Jahre zurück.
max. 80% der Personalkosten

... **die restlichen Projektkosten werden bis zu 50% aus einem Mix aus Zuschuss und Darlehen gefördert**

...encouraging the spirit of innovation... © CATT 6.7.2010 12



CATT Innovation Management GmbH

BRIDGE

Fördert Projekte mit überwiegendem Grundlagenforschungscharakter aber realistischem Verwertungspotential

- **Thematisch offen**
- **Bridge I -> 80% der Projektkosten beim Forscher**
 - Förderquote : max. 75 %
- **Bridge II -> 30 % der Projektkosten beim Forscher**
 - Förderquote: max. 60 %
- **Konsortium:** mind. 2 Partner aus Wirtschaft und Wissenschaft

Deadline: 2. September 2010

...encouraging the spirit of innovation... © CATT 6.7.2010 13



CATT Innovation Management GmbH

FIT-IT

fördert **exzellente kooperative Forschungsprojekte** zwischen IKT Unternehmen und F&E Einrichtungen

Ziele des FIT-IT:

- **Entwicklung** radikal **neuer IT** (Prototyp)
- **Verwertungsaspekt** mittelfristig: **3-8 Jahre!**
- **Aufbau** qualifizierter **ForscherInnen**
- Stärkung der Wettbewerbsfähigkeit
- **Verbesserung der internationalen Sichtbarkeit**

...encouraging the spirit of innovation... © CATT 6.7.2010 14




CATT Innovation Management GmbH

FIT-IT

Projektanforderungen:

- **Hohe Qualität und hohes Risiko**
Top-Themen, erstklassige **Methoden**, neue **Verfahren** – riskante **Projekte**
- **Kooperation** unter wesentlicher Beteiligung von Forschern
 - **Konsortium**: mind. 2 Partner, davon mind. ein Unternehmen
- **Evaluierung durch internationale Expertenjury**
- **Keine Produktverbesserungen oder direkte Produktentwicklung**
- **Förderquoten: 50 % – 75 %**

...encouraging the spirit of innovation... © CATT 6.7.2010 15



CATT Innovation Management GmbH

FIT-IT

Programmlinien & Calls:

➤ Embedded Systems & Systems on Chip	}	<u>Nächste Calls:</u>
➤ Semantic Systems		vorauss. 3. oder 4. Quartal
➤ Visual Computing	}	Deadline: 6. Sept. 2010
➤ Trust in IT Systems		Deadline: 13. Sept. 2010
		Deadline: 6. Sept. 2010

...encouraging the spirit of innovation... © CATT 6.7.2010 16



CATT Innovation Management GmbH

COIN: Kooperation & Netzwerke

- **Thematisch offenes Programm für KMU**
- **Fördert Entwicklung & Durchführung innovativer Technologietransfer-Projekte in Kooperationen Unternehmen & F&E Einrichtungen**
- **Konsortium:** mind. 3 Unternehmen davon mind. 2 KMU
- **Förderhöhe:** max. 60 % der förderbaren Gesamtkosten
- **Max. 500.000 € pro Projekt**
- **1. Juli – 12. Nov. 2010**

➔ **Internationale Schiene: eraSME**

...encouraging the spirit of innovation... © CATT 6.7.2010 17


 CATT Innovation Management GmbH

EUROSTARS

- **Thematisch offenes, internationales Programm**
- zur Entwicklung neuer, innovativer Produkte, Verfahren oder DL im Rahmen eines F&E Projektes
- Markt- bzw. anwendungsorientierte Forschung Markteinführung spätestens 2 Jahre nach Projektende
- **F&E-treibende KMU in Führungsrolle dh.**
 - 10% der Beschäftigten dauernd in F&E oder
 - 10% vom Umsatz investiert in F&E-Tätigkeiten
- **Deadline: 30.9.2010**




...encouraging the spirit of innovation... © CATT 6.7.2010 18

 CATT Innovation Management GmbH

EUROSTARS

Konsortium: mind. 2 Partner aus 2 Eurostars Mitgliedstaaten forschungstreibendes KMU in Führungsrolle muss Projektanteil von 50 % haben
Unis, FHs, a.u. Forschungseinrichtungen, Großunternehmen können Projektpartner sein

Förderquoten	Maximum
Small Enterprises	60%
Medium sized Enterprises	50%
Research Institutes	50%-60%
Large Enterprises, Industry	40%



...encouraging the spirit of innovation... © CATT 6.7.2010 19



CATT Innovation Management GmbH

Was wir für Sie tun können...

- Förderanalyse
- Technologie-Recherche / Schutzrechtsberatung
- Vernetzung mit Kooperationspartner
- **Antragsunterstützung**
- **Antragsentwicklung**
- **Proposal-Feedback**
- **Projektbegleitung**
- Trainings
 - Basics zum 7. EU Rahmenprogramm
 - Financial Management für FP7 Projects
 - Schreiben Sie noch oder Begeistern Sie schon? – Antragschreiben
 - People / Marie Curie im FP7
 - Nationale & Europäische Förderprogramme

...encouraging the spirit of innovation... © CATT 6.7.2010 20



CATT Innovation Management GmbH

Contact

Christa Pacher
CATT Innovation Management GmbH
E-mail: pacher@catt.at

Tel.: +43-732-9015-5431

...encouraging the spirit of innovation... © CATT 6.7.2010 21