

easy2innovate

Individuelle Motiv-Lochbleche ermöglichen neue Impulse in der modernen Architektur



Firmenporträt

Die Lunova GmbH wurde 2007 gegründet und ist stark in der Forschung und Entwicklung im Bereich der Neuen Medien tätig. Aktuelle Ergebnisse werden direkt in Konzepte und Produkte übergeführt, wie zum Beispiel im Bereich Mass-Customization.

Zitat



„Durch einen Zeitungsbericht wurden wir auf das Förderprogramm easy2innovate aufmerksam. Für uns als kleines Unternehmen erwies sich diese Förderung als wichtiger Erfolgsfaktor bei der Umsetzung unserer Entwicklungsidee. Durch das Projekt erhielten wir Zugang zu wichtigen Forschungsleistungen und können dadurch eine neue Marktnische im Mass-Customization Bereich besetzen. Die entwickelte Herstellungsmethodik meldeten wir außerdem zum Patent in Österreich an“

Dr. Richard Eichenauer,
Geschäftsführer Lunova GmbH

Information & Kontakt

CATT Innovation Management GmbH
Hafenstraße 47-51, A-4020 Linz
Tel.: 0732 9015-5420
info@catt.at, www.catt.at

Hintergrund

Die moderne Architektur setzt verstärkt auf Lochbleche als Designelement. Großflächig verwendet, entstehen dabei jedoch oft monotone Fassaden und Zäune.

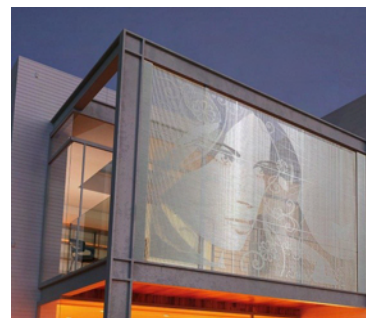
Bei der Individualisierung einiger Produkte wie Bekleidung, Nahrungsmittel, Einrichtungsgegenstände etc. gibt es bereits verschiedene Verfahren. „Für unser Unternehmen lag es auf der Hand, Individualität mit dem Produkt ‚Lochblech‘ zu kombinieren. Unser Ziel war es, aus beliebigen Motiven individuelle Lochbleche in einem einfachen Verfahren herzustellen“, so Dr. Richard Eichenauer, Geschäftsführer von Lunova über die Projektidee.

Implementierung

Die Umsetzung erfolgt im Zuge von „easy2innovate“, einem Förderprogramm des Landes OÖ für F&E-Projekte mit kleinerem Umfang. Vor Projekteinreichung wurde gemeinsam mit dem Forschungspartner Research Studios Austria Forschungsgesellschaft mbH (RSA) die Idee auf Machbarkeit geprüft. Diese Vorbereitung unterstützte die Initiative TIM – Technologie- und Innovations-Management.

Nach Projektstart wurde mit RSA ein Software-Algorithmus entwickelt, der aus einem individuellen Bild ein Lochblechmuster generiert. Darauf aufbauend erfolgte die Entwicklung eines webbasierten Tools auf Prototypenbasis, mit dem individuelle Lochbleche online erstellt werden können.

Durch vielfältige Experimente (Probieranstörungen) und regelmäßige Abstimmung mit dem Forschungspartner ließen sich alle technischen Hürden erfolgreich meistern. Kunden haben nun die Möglichkeit, direkt auf dem Webportal die Produktion der Bleche in Auftrag zu geben (www.fotoblech.at).



Balkon mit Motiv-Lochblech
(Foto: Lunova GmbH)

Projektergebnis

„Monotonie bei Fassaden, Zäunen, Sonnen- oder Sichtschutz etc. gehört dank der Innovation von Lunova der Vergangenheit an“, freut sich Dr. Eichenauer.

Den Kunden (Endanwendern wie auch Architekten oder Zaunherstellern) eröffnen sich durch die entwickelte Methode individuelle Gestaltungsfreiräume bei der Umsetzung beliebiger Motive als aussagekräftige Lochblechmuster. „Ohne die Förderung wäre diese Entwicklung für uns als kleines Unternehmen in diesem Ausmaß nicht möglich gewesen“, so Dr. Richard Eichenauer.

CATT Innovation Management GmbH ...

...ist als gemeinnütziges Beratungsunternehmen im Innovationsmanagement für Wirtschaft und Wissenschaft etabliert. Langjähriges Know-how in der Beratung und der Abwicklung von Technologie- und Innovationsprojekten sowie in der Betreuung von Förderprogrammen und europäischen Technologiernetzwerken zeichnet das Unternehmen aus.